



**Votre partenaire pour l'orientation
et les compétences de demain**



Pourquoi Parenthèse Utile ?



Thomas, 18 ans

Il vient d'avoir son bac et choisit une licence de Psychologie sur Parcoursup en se disant que ça pourrait lui plaire.

Après 2 semaines de cours, **Thomas se rend compte que ces études ne sont pas faites pour lui**, il se démotive, commence à **décrocher**, perd confiance en lui et ne sait pas comment rebondir...

Des jeunes comme Thomas, pour qui le choix d'orientation est problématique et qui arrêtent leurs études en cours d'année, il y a en des milliers chaque année.

En effet, l'**orientation est vécue** par beaucoup de jeunes **comme une situation stressante car importante** ! C'est le moment où s'expriment **ambitions, vocations, espoirs**, mais aussi l'autocensure et l'inquiétude de ne pas faire le bon choix.

Certains espèrent **intégrer des formations sélectives** avec un **passé scolaire** qui les dessert (notes, appréciations, pré-requis). D'autres encore ne sont pas suffisamment outillés pour **réussir leur formation**.

d'entre eux
redoublent
leur 1^{ère} année



8 900

étudiants inscrits
en 1^{ère} année dans les
3 universités lyonnaises

50%

d'étudiants
en situation d'échec*

24%

d'entre eux
décrochent et quittent
l'université

*n'incluant pas les étudiants en BTS, DUT, prépa, écoles privées, etc.

Autant de jeunes à accompagner sur le volet de l'orientation la réussite !

La **révolution numérique** transforme les organisations et le marché du travail. L'absence de visibilité sur les **métiers de demain** et la **rapidité de ces changements** engendrent du stress chez un grand nombre de jeunes.

Notre démarche : « Apprendre à apprendre » pour ne plus penser leur parcours uniquement en termes de métiers, mais aussi en terme de **compétences**.

Leur **employabilité** dépendra moins des compétences techniques qui évoluent sans cesse, que des **compétences comportementales** (polyvalence, agilité, travail en équipe, adaptation) et **numériques**.

Aux savoirs, savoir-faire, doivent désormais s'ajouter le **savoir être** et le **savoir évoluer** !



des métiers du
futur n'existeraient
pas encore



**Nouveaux besoins en compétences
hard & soft skills**



**Enjeux environnementaux
& nouvelles technologies**

PARENTHÈSE UTILE

Un accompagnement complet pour

Mieux se connaître pour faire
un choix d'orientation qui a du sens

Prendre confiance et conscience de sa place
dans la société

Renforcer ses **compétences** et comprendre
les **codes du monde professionnel**

Par l'apprentissage du numérique, **développer son
employabilité** et son rapport à l'information

Renforcer son dossier scolaire pour augmenter ses
chances d'intégrer la formation espérée

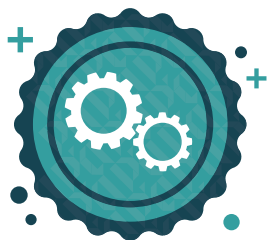
**Comprendre son environnement et les mutations
sociétales** pour mieux s'y adapter
(transition écologique, numérique, marché de l'emploi)

Apprendre à gérer l'**autonomie** liée au **statut
d'adulte** et à l'entrée dans l'enseignement supérieur

Révéler son potentiel et devenir
entrepreneur de sa vie et de ses choix

Devenez partenaire de Parenthèse Utile

MÉCÉNAT D'ENTREPRISE



**PARTENAIRE
SKILLS**



**PARTENAIRE
GOLD**

NOS BESOINS

VOS COMPÉTENCES ET VOTRE EXPÉRIENCE AU SERVICE DES ÉTUDIANTS

Permettre à 50 jeunes de bénéficier
d'interventions de professionnels

(bénévolat facilité, congés solidaires, parrainage
de projets, ateliers, interventions)

2 500 À 25 000€*
(1 000 à 10 000€ après
réduction fiscale)

FORMULE PARRAINAGE POUR L'ÉGALITÉ DES CHANCES

Permettre à 10 jeunes issus de milieux
modestes d'intégrer l'école gratuitement

*LE SAVIEZ-VOUS ?

La loi relative au mécénat vous accorde une **défiscalisation à hauteur de 60%** du don accordé dans la limite de 0,5% de votre chiffre d'affaires hors taxes. De plus, les dons de mécénat ne sont pas soumis à la TVA !

VOS CONTREPARTIES

Valorisation de votre politique RSE

Votre entreprise s'inscrit dans une démarche de transmission et d'accompagnement

Fédérer vos équipes autour
d'un projet autre que professionnel

**Mettre en valeur votre savoir-faire
et vos équipes**

1 à 3 étudiants formés aux soft skills
pour s'investir en tant que stagiaire dans votre
entreprise

Créer votre vivier de jeunes à potentiel
pour vos futurs recrutements

**Des projets commandités qui questionnent votre
entreprise** permettant aux étudiants
de se former sur des projets réels

**Consolider votre image externe en faisant
connaître votre offre de service et en retenant
l'attention de la communauté de l'école**
(prescripteurs, écoles, partenaires publics, étudiants,
parents, associations, collectivités)

AUTRES PARTENARIATS



**PARTENAIRE
ÉCOLE**

RÉSEAU DE PRESCRIPTEURS

- Participez aux **2 forums d'orientation annuels** afin de présenter vos formations, vos atouts, les débouchés et ainsi **attirer de potentiels étudiants**, opérationnels et motivés à la suite de Parenthèse Utile.
- Si certains de vos étudiants arrêtent leur cursus en cours d'année** (ou ne trouvent pas de patron pour une alternance) vous vous engagez à devenir **prescripteur de la solution Parenthèse Utile**.



**PARTENAIRE
INSTITUTIONNEL**

SUBVENTION PUBLIQUE

- Participez à la **réduction des chiffres de l'échec** et faites **économiser +10 000€/étudiant** à la collectivité.
- Investissez pour une **politique d'orientation active** sur le territoire et contribuez au **développement de l'apprentissage**.
- Répondez aux **besoins de formations en tension**.
- Participez au **développement des compétences** clés sur le **marché de l'emploi**.

PROJETS COLLABORATIFS

Parenthèse Utile est une école "portes et fenêtres ouvertes" sur le monde extérieur, qui travaille en horizontalité et en réseau. Nous souhaitons **renforcer le maillage collaboratif sur le territoire**, et permettre aux étudiants de **découvrir un tissu associatif local riche**.

Nous recherchons des associations agissant dans les domaines suivants :

- Orientation,
- Accompagnement des jeunes,
- Confiance en soi,
- Développement de compétences,
- Découverte du monde professionnel,
- Engagement étudiant,
- Égalité des chances,
- Sensibilisation aux enjeux sociétaux (développement durable, discrimination, ville de demain etc).



**PARTENAIRE
ASSOCIATIF**

Ils nous font confiance, pourquoi pas vous ?



CONTACTEZ-NOUS POUR EN SAVOIR PLUS

PARENTHÈSE UTILE
www.ecole-parenthese-utile.fr

partenariats@parenthese-utile.fr
06 12 03 00 54